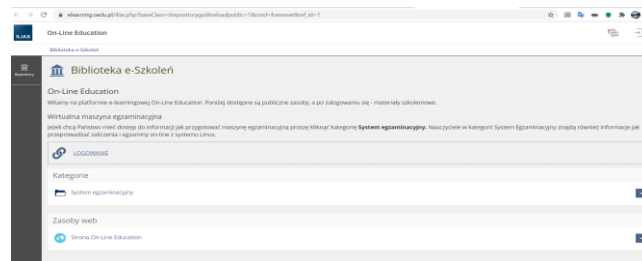


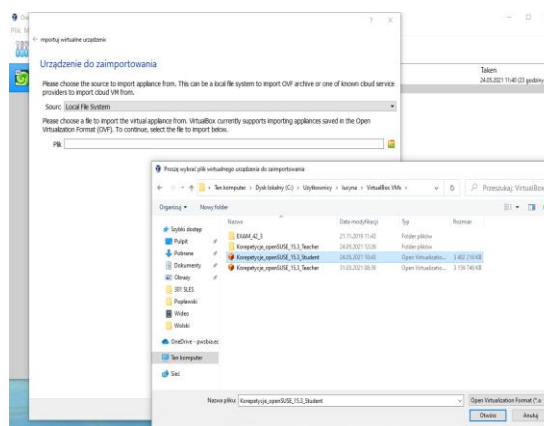
Korepetycje – maszyny wirtualne instalacja i uruchomienie

Przygotowanie maszyny wirtualnej do uczestniczenia w korepetycjach on-line z wykorzystaniem dedykowanego systemu zdalnego nauczania.

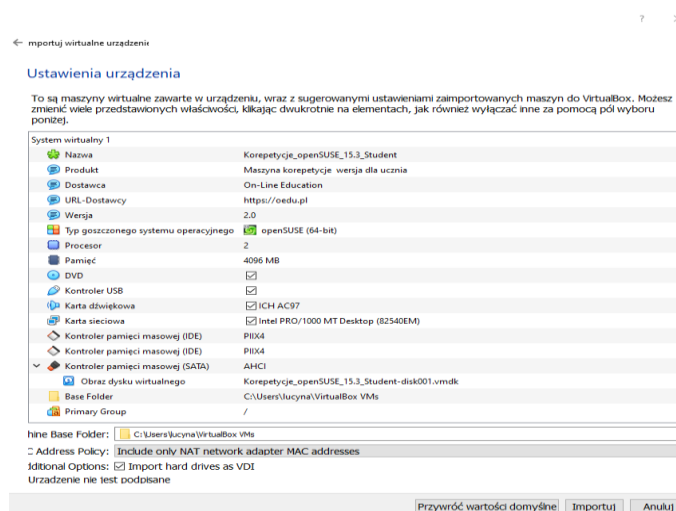
1. Ściągnięcie studenckiej maszyny wirtualnej przygotowanej pod egzaminy i konsultacje:
 - Przejdź na stronę <https://oedu.pl> > **Strefa e-learningu** > **Strefa ucznia** > **Platforma E-learningowa (nowa)** lub bezpośrednio <https://elearning.oedu.pl>



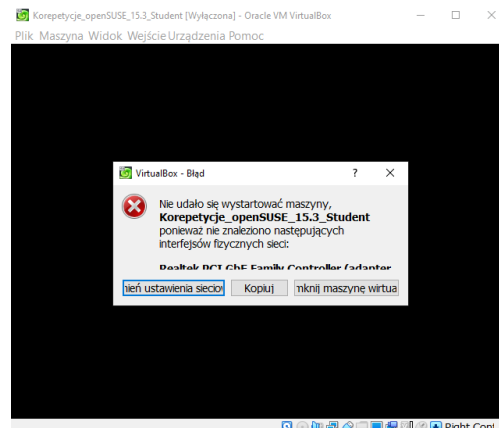
- Wejdź bez potrzeby logowania się w Kategorię “System egzaminacyjny” i ściągnij maszynę wirtualną “Wirtualka korepetycje - student”
2. Przejdź do menedżera Virtual Box (jeżeli nie masz VB to zainstaluj go ze strony <https://www.virtualbox.org/wiki/Downloads> wraz z dodatkami) kliknij na **Plik > Importuj urządzenie wirtualne > wskazujesz na plik maszyny studeckiej**



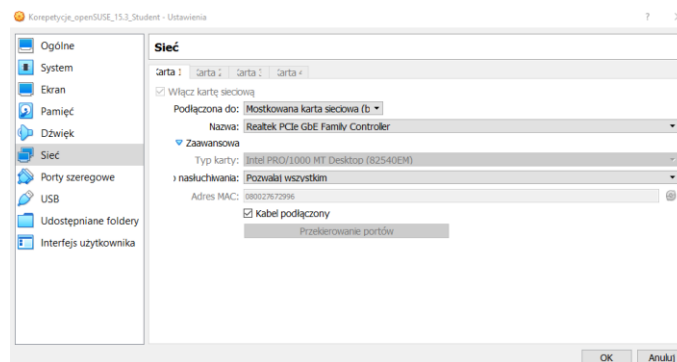
3. Klikasz Dalej > zatwierdza domyślne ustawienia > klikasz importuj



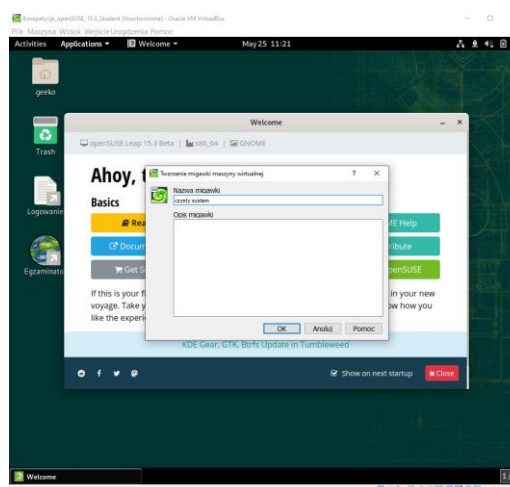
4. Po zaimportowaniu maszyny studenckiej uruchamiasz ją i akceptujesz zmianę interfejsu sieciowego proponowanego przez VB.



5. Dodatkowo wejdź w ustawienia zaawansowane i ustaw tryb nasłuchiwania na "Pozwalaj wszystkim"



6. Maszyna studencka jest gotowa do pracy. Gdy chcesz korzystać z tej maszyny w kilku sesjach konsultacji zrób sobie migawkę czystego systemu. Z menu maszyny wirtualnej wybierz Maszyna > Zrób migawkę. Z tej migawki możesz korzystać przy następnych sesjach czy też w sytuacji gdy musisz przywrócić system do ustawień domyślnych.



7. Teraz wystarczy nacisnąć ikonkę logowania, wpisać kod dostępu do zajęć podany w mailu. Maszyna podłączy się do systemu zdalnego nauczania.

